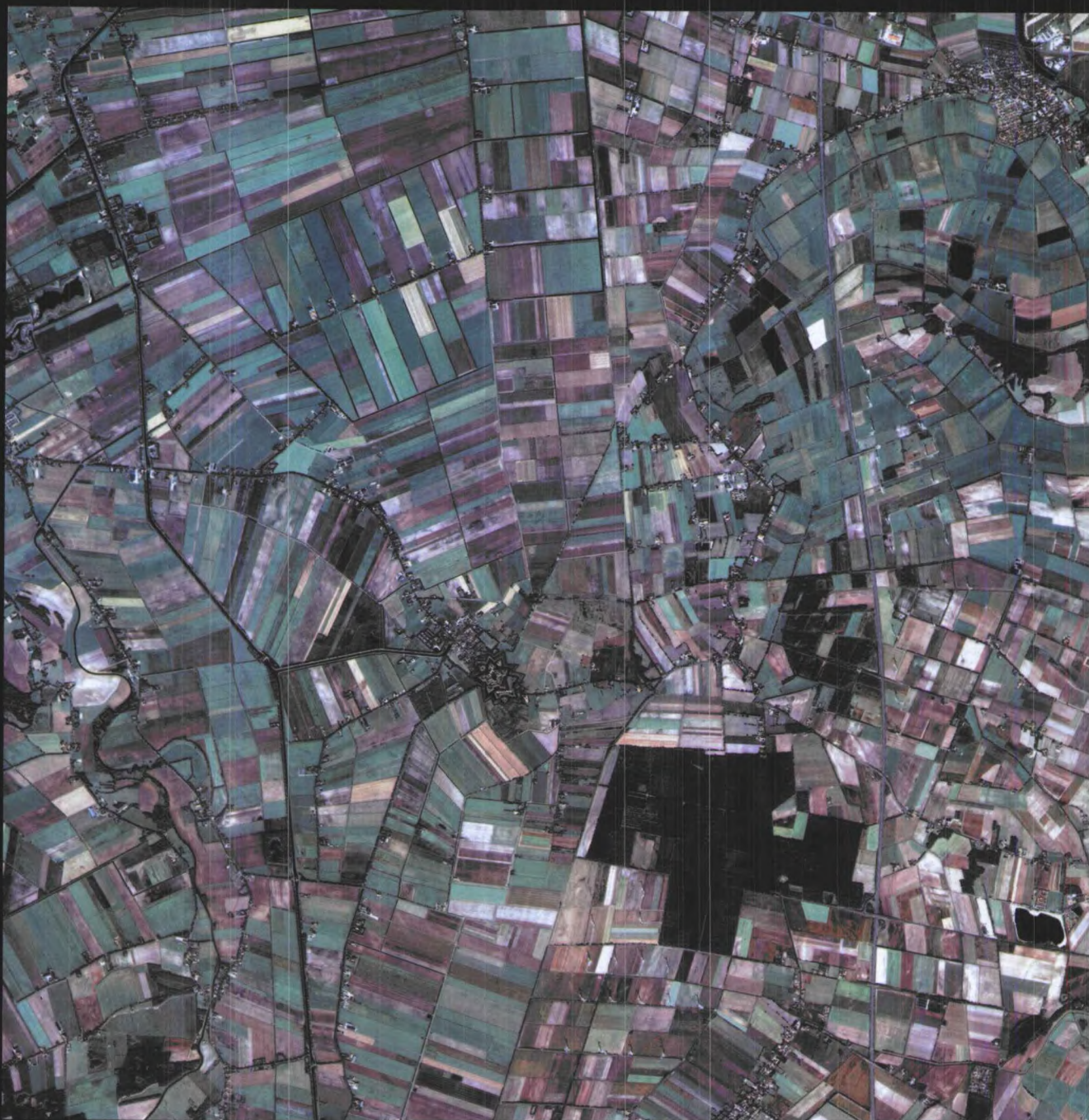


窥探世界

Overlook of The World



欧洲古堡的今天

图像中的Bourtange（原名 Bourtanger）是建于17世纪荷兰的星形城堡，此地大约位于荷兰Groningen东南地区42公里。这个地区曾经是欧洲最大的泥煤矿，因其天然的构造，一直作为战略要塞，但逐渐荒废。直到1964年开始重建，交通也逐渐完善，现在恢复了它历史上的荣耀。此城堡城镇作为重要的风景保护区，访客到此能探究早期的欧洲人历史遗迹及其当时生活，其中包括中央的正方形区域，2个木制的可开闭的吊桥，跨越多样的星形壕沟，军营和官员寄宿处，火药储藏房间和一个犹太人集会点。人造卫星拍摄此图片是为了提供当地生态系统情况，便于保护行动。

战火下的巴格达

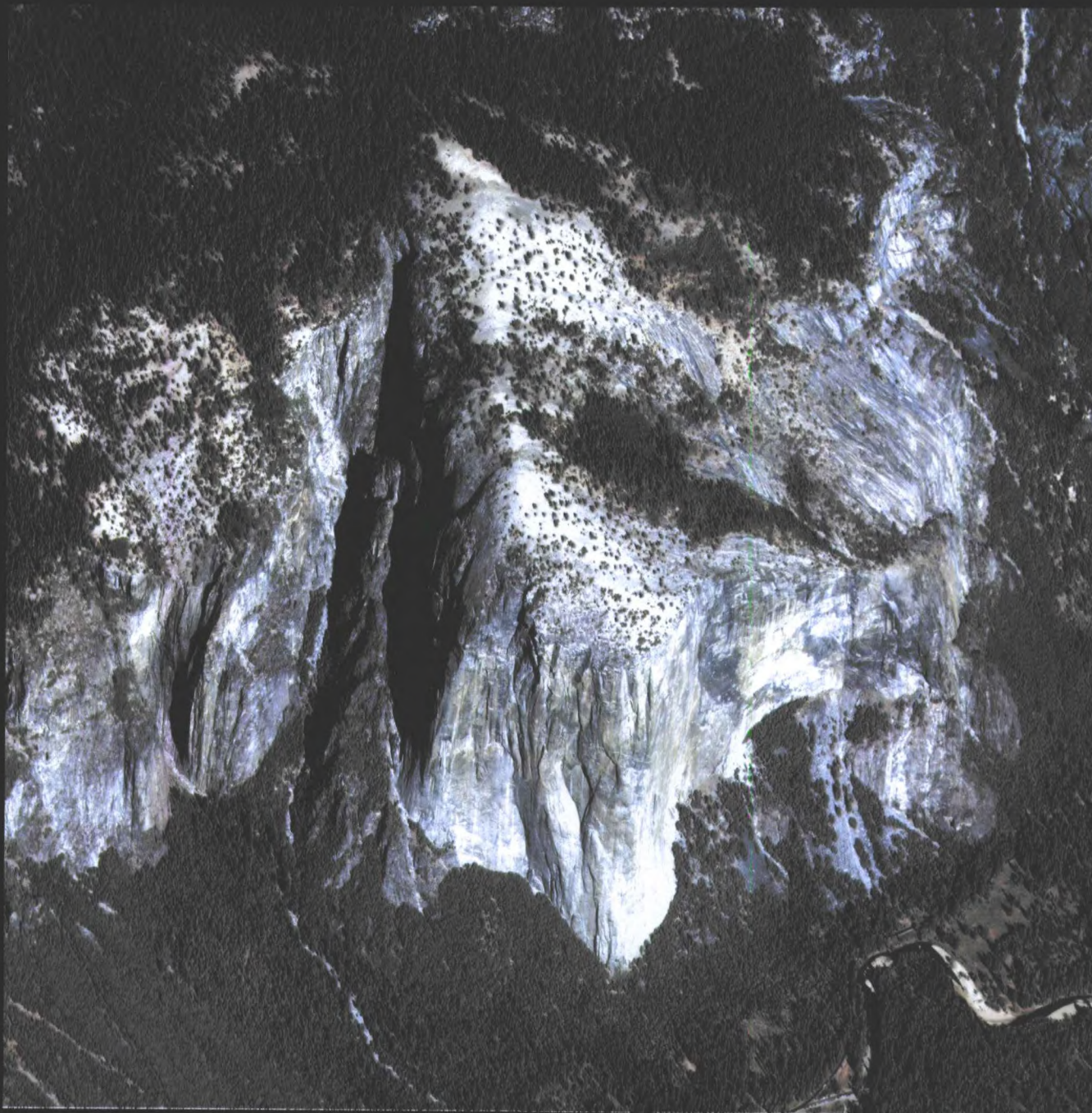
图片清晰的显示了2003年最大的国际事件发生地，战争下的伊拉克首都巴格达的情况。从图像里可以看到，底格里斯河经过城市的中心，美英联军炸弹攻击和来自伊拉克人燃烧油渠抵御造成的火灾损害。美国国务院在战争开始之前在“伊拉克的未来”计划中用了IKONOS人造卫星从宇宙拍摄，来决定军事计划和决定使用的支持工具。在战争期间，IKONOS卫星图片作为可贵的资料用来：军事支援和决策，军队计划交集运算，损害评估，外交和人道主义的协助。卫星拍摄巴格达的系列图片也用来帮助美英联军建立在该区域的数据库和被五角大楼和情报机构定为新的决策依据。这一系列图片中，针对伊拉克北方库尔克人的捕获、协助、任务计划，来为美军爱国者导弹和防空部署、配置的具体位置方面被作为军事资料。被用为特种部队作战任务计划和帮助沿着伊拉克、伊朗边界地域找出并且表示布雷区的位置等。现在，美英在处理战后伊拉克重建也使用IKONOS卫星图片作为人道援助计划的依据。



火山的威力

这张卫星图片显示的地区名为Mount St. Helens，是位于美国华盛顿西南部的面积达110,000英亩国家火山纪念公园。1980年5月18日，该火山受一次5.1级的地震影响，产生了大爆发。巨大的岩浆流形成高达400.5米的火柱从2950米的火山口喷泻而下。在15分钟内，喷入大气内的火山烟尘达到24,000立方米，火山灰多达1,000吨，在9小时的爆发期间，创历史纪录的山崩使得大量石块碎片埋葬了山北面平均深度达到45.7米的湖泊，并造成Toutle河的北面河岸巨大塌陷。火山喷发的巨大破坏力尽显。这自然的威力使得附近的森林毁灭，形成了近596平方公里的火山。如今，这个地方形成了状如明月一样的景象。植被从此灾祸后逐渐恢复。此图像可用来研究火山后对生态环境的影响和监测植物生长情况。





攀岩者的胜地

被空间成像卫星IKONOS所拍摄的环境优美的花岗岩胜地。El Capitan是美国北加利福尼亚州的优美旅游胜地，并作为国家公园中的最宏伟的地标。当地美国人命名为“射击星”，图片中显示，著名的El Capitan是从平面的山谷地表直接到高达1,097米的顶部。该处由花岗岩构成，被爱好攀岩者喜爱扬名，1980年，被列入环境保护计划成为国家公园。卫星图片拍摄是为公园管理维护当地天然环境，了解植被情况和分析，资源管理，解释服务，周边安全，交通和管理协助国家公园服务的。

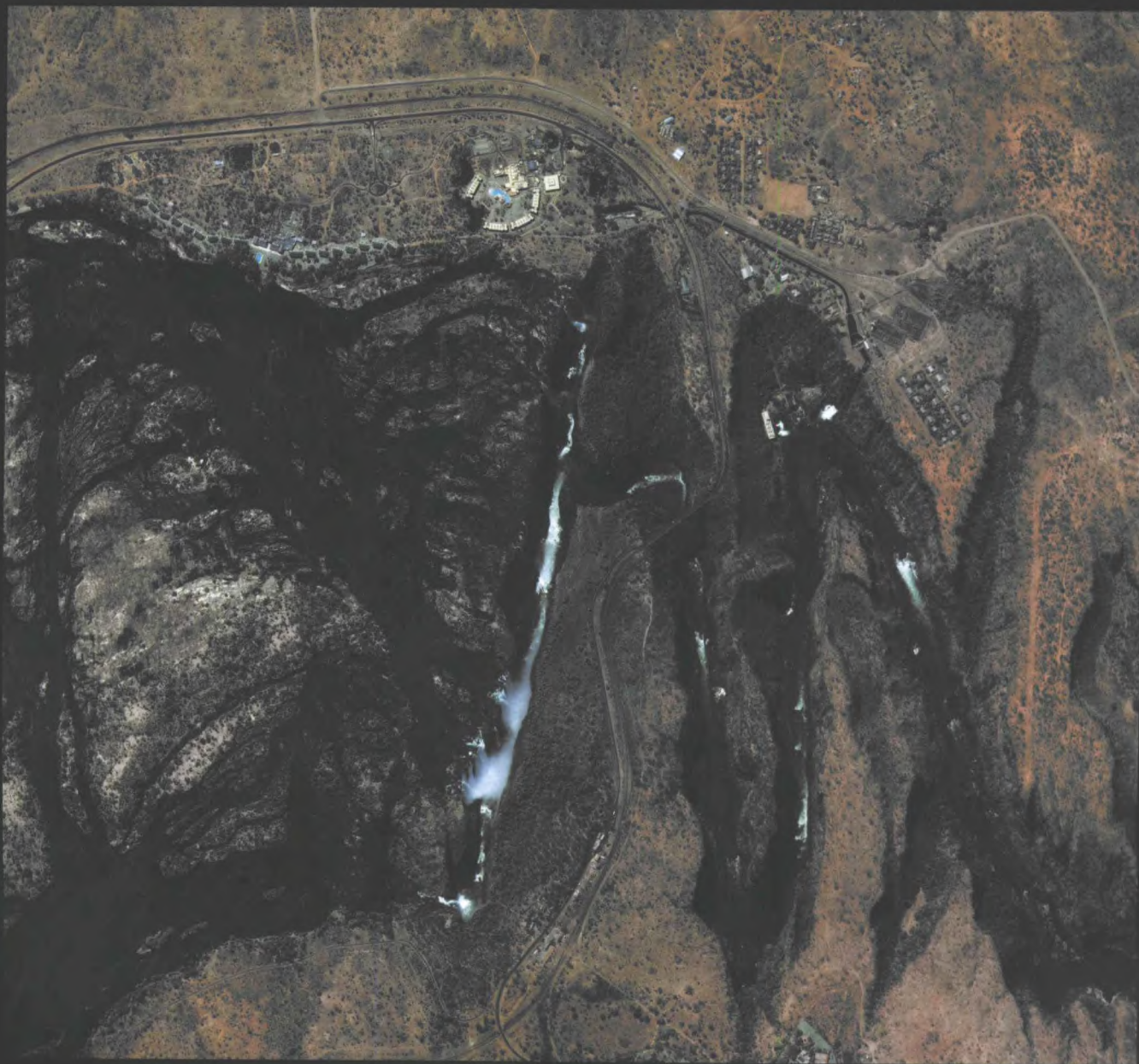


基督教的圣地——梵蒂冈

图像上呈现了位于意大利罗马的梵蒂冈市的部分，从台伯河河岸到罗马西部是这个被包围着的宗教圣地——梵蒂冈。这个自治区可谓世界最小的国家，在罗马教皇的听众门厅（比较低的中央）附近的墙以内，而围墙被视为国的边界。在图像中也看到（顺时针方向的）是被称为耶稣使徒——罗马教皇的公寓和宫殿、长方形会堂广场和中央的方尖石塔（中心）、Sistine小礼拜堂、望楼和（上面的中央）的庭院，通往入口中的罗马教庭Charlemagne（即是铃的拱门）的弧和被瑞士的守卫保护的青铜色的门。拍摄该区域卫星图片的意义在于，在举行宗教性仪式或典礼的时候，人造卫星图像可以被当作地图使用，并可用于调度、支援安全、设备管理、交通和群众管理上。

维多利亚瀑布的秋天

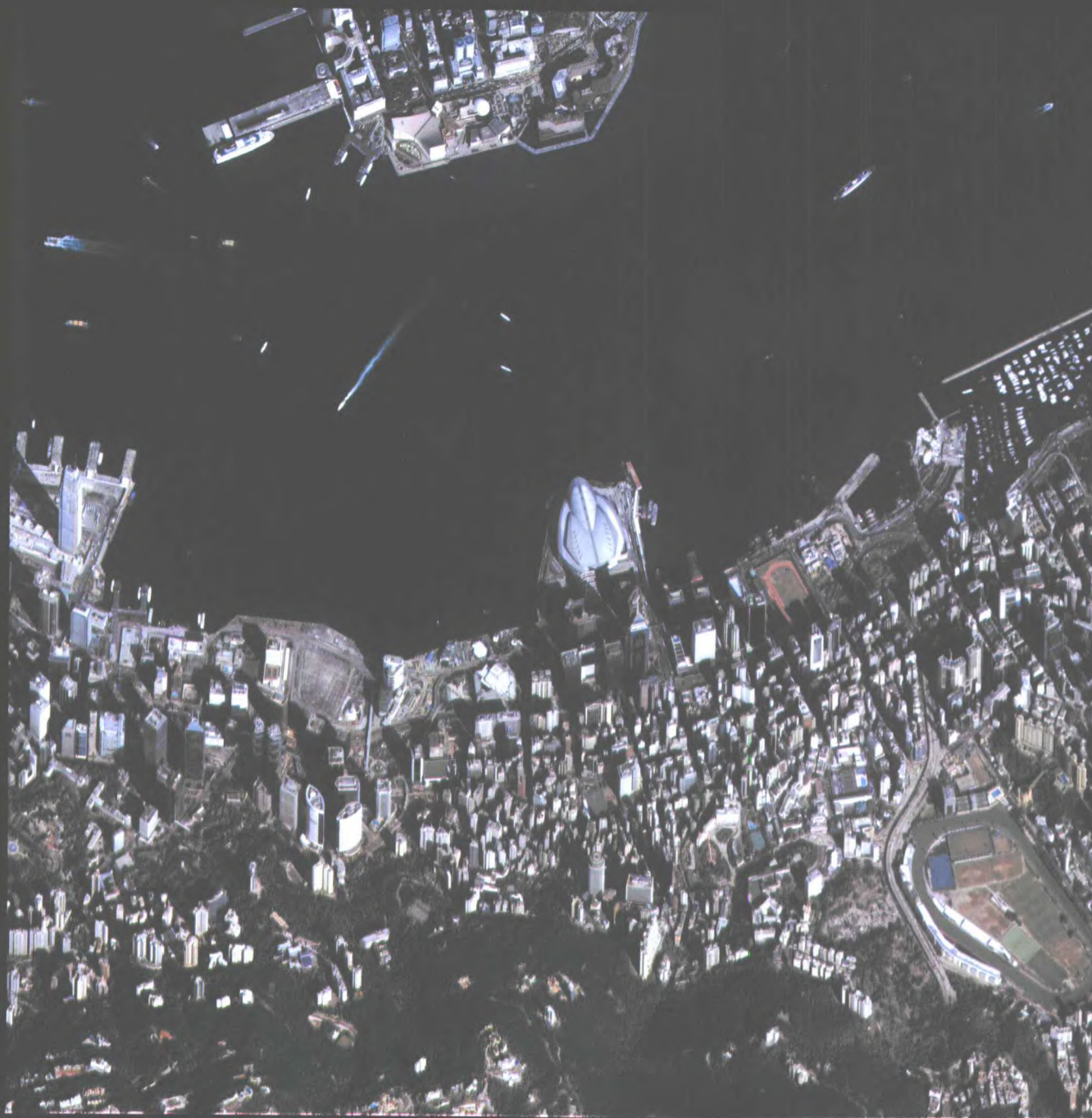
自然的奇观，地球上最巨大的瀑布之一，这是位于津巴布韦、赞比亚、博茨瓦纳三国交汇点东的津赞边界上Zambezi（赞比西河）上的维多利亚瀑布。1855年，由英国探险家比多·利文斯通发现。秋天的风景吸引了来自全世界非洲的地理爱好者和游客。维多利亚瀑布的秋天是我们这个星球上落下的最大水帐，瀑布宽1600余米，最高落差106米。由于利文斯岛当江阻隔，将其分为五段，形成魔鬼瀑布、主瀑布、马蹄形瀑布、彩虹瀑布和江瀑布。流量是约3785.4立方米/秒。以当时的英国女王的名字命名为“维多利亚瀑布”，现改名为“莫西·奥亚·贞亚”。当地方言意思是“雷声轰鸣的水雾”。卫星图片可以用来为当地政府制定正确防灾计划、土地使用和土地保护、暴风雨水表面流水评估、紧急状况计划等。



爱情的丰碑——泰姬陵

图片展示的是卫星从太空中观察到的世界著名的印度旅游胜地——泰姬陵。有300年历史的泰姬陵是莫卧儿王朝帝王沙贾汗为爱妃泰吉·马哈尔（Taj Mahal）所造。据传当年沙贾汗听闻爱妃先他而去的消息后，竟一夜白头。为纪念泰吉，倾举国之力，耗无数钱财，用了22年时间修建了这座晶莹剔透的泰姬陵。图像中的泰姬陵位于阿格拉（印度北部城市）附近的亚木纳河岸的西南部。泰姬陵的五个主要部分包含：主要的出入口、花园、清真寺、休息所和Taj Mahal 壮丽的陵墓。中央的圆顶和台子在一起升起超过55米的月台区分为航路的四分圆，40米高的尖塔用联编拱门组成。人造卫星图像可以用来帮助和保护这“世界自然与文化遗产”，还可监测附近土地、周边被村庄包围的宫殿，以及周围平民的生活或活动对她造成的影响和变化。





香港国际会展中心

从图像中可以看到香港美丽的维多利亚港和最集中最繁华的城市景象。香港国际会展中心包括13.3米高的墙和 200,000个正方形 的玻璃和钢结构。中心是香港被返交中华人民共和国的历史性的典礼位置。这样的图像可作为房地产发展、旅游和观光事业、港口和设备管理、保险和危险评估、海岸线的地图绘制和都市的规划资料。📍